

Qu'est-ce qu'un TEP-SCAN (Choline) ?

Le TEP-SCAN est un examen tomographique par émission de positons couplé à un scanner. Il permet d'identifier et de faire le bilan de votre pathologie. Il nécessite l'injection intra-veineuse d'une molécule radioactive, qui s'élimine rapidement par les voies urinaires.

Documents à apporter :

- Carte vitale ou attestation Sécurité Sociale.
- Pièce d'identité.
- Derniers examens en votre possession (scanner, IRM, radiographie, scintigraphie, etc...).
- Une ordonnance mentionnant vos traitements médicamenteux en cours.

Préparation particulière :

- Pas de produit à fournir.
- Prévoir des vêtements sans partie métallique et enlever les bijoux.
- Prévoir éventuellement un encas à consommer APRES l'examen.

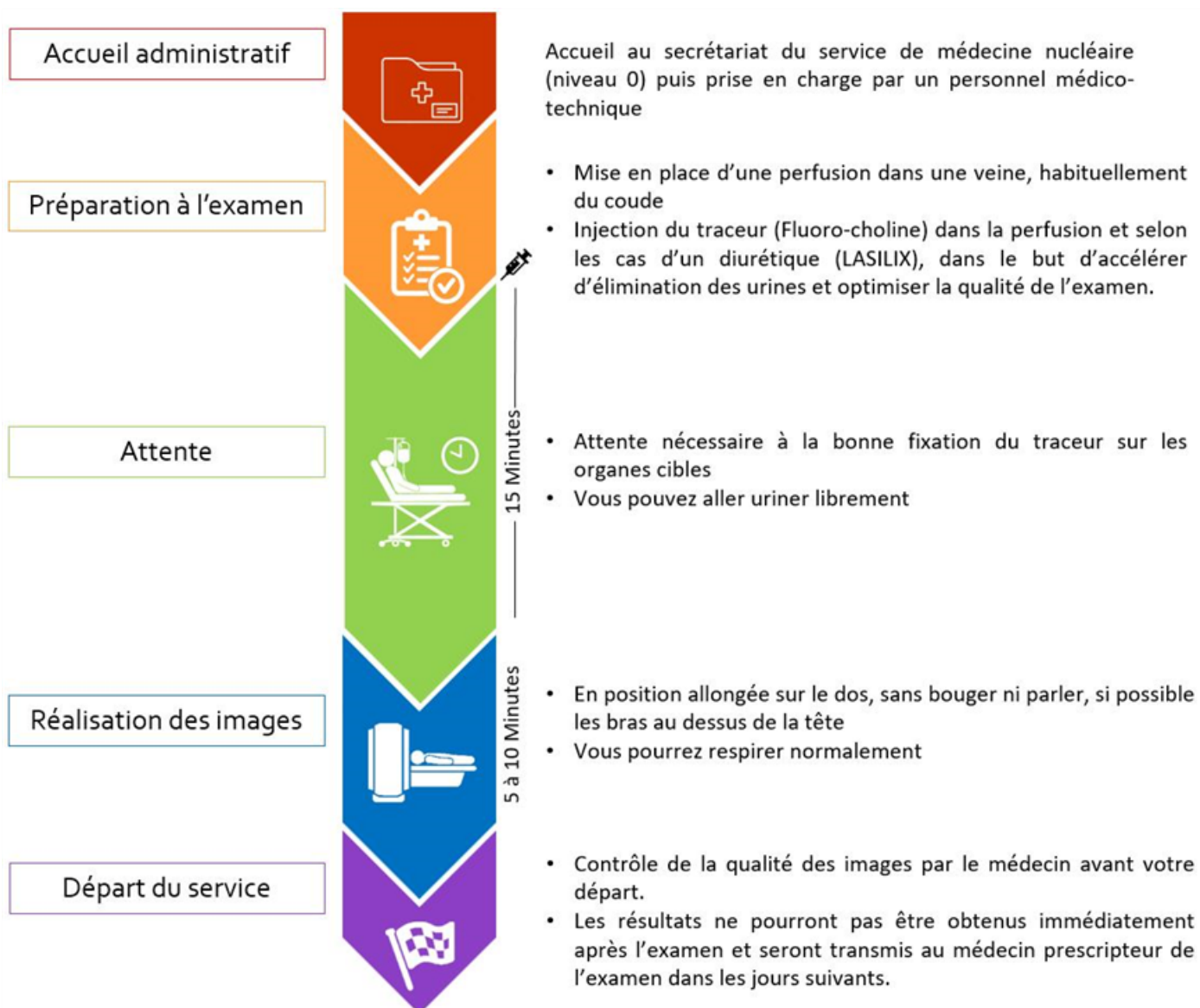
Contre-indications :

Certains lieux comportent des détecteurs de radioactivité (aéroports, installations nucléaires...) que vous pouvez déclencher parfois plusieurs jours après l'examen. Un certificat indiquant l'élément radioactif qui vous a été administré peut vous être fourni sur demande.

Pour plus d'information :



Déroulement de l'examen (durée globale sur place : environ 1h30) :



Après l'examen :

Vous pouvez manger et reprendre vos activités normales. Afin d'accélérer l'élimination naturelle du radiopharmaceutique, il vous est recommandé de **boire abondamment et d'uriner fréquemment**.

Pendant les heures qui suivront votre sortie du service, vous serez susceptibles de délivrer vous-même, à vos proches et votre entourage, de très faibles doses de rayonnements qui ne présentent **aucun risque**. **Aucune mesure d'éviction particulière n'est recommandée pour l'entourage, y compris les enfants et les femmes enceintes.**